

Dell™ スマートカードキーボード KB813

ユーザーズガイド



# 目次

イントロダクション  
セットアップ  
キーボードを使用する  
トラブルシューティング  
仕様  
法令  
認証

本書に記載されている情報は予告なしに変更する場合があります。

© 2012 -2015 Dell Inc. All rights reserved.

Dell Inc. からの書面による承諾なしにこれらの資料を複製することは固く禁じられています。

本書に使用されている商標: Dell および DELL ロゴは Dell Inc. の商標です。Microsoft®、Windows® および Windows Vista® は、米国および/またはその他の国の Microsoft Corporation の商標または登録商標です。その他の商標および商標名は、商標および商標名もしくは製品の権利を主張する会社名を参照するために、本書で使用されています。Dell Inc. は自社以外の商標および商品名の所有権を放棄します。

October 2015 Rev.A01

# イントロダクション

## 概略

新しい Dell スマートカードキーボードをお買い上げいただき誠にありがとうございます。本ユーザーズガイドは、新しいスマートカードキーボードのセットアップとオペレーションに必要な情報を紹介しています。

Dell のスマートカードキーボードは、Windows 2000、Windows XP (32/64ビット)、Windows Vista (32ビット/ 64ビット)、Windows 7 (32ビット/ 64ビット)、Windows 8 (32/64ビット)、Windows 10 (32/64ビット)、Windows Server 2003、Windows Server 2008、Windows Server 2008 R2、Windows Server 2012、Linux Ubuntu、OpenSuse、RedHat を実行している PC システムで使用できます。

本製品は、銀行取引、識別システム、安全な Web アプリケーションおよび安全なログオンのために使用できます。このスマートカードインターフェイスは全てのマイクロプロセッサスマートカードで使用できます。

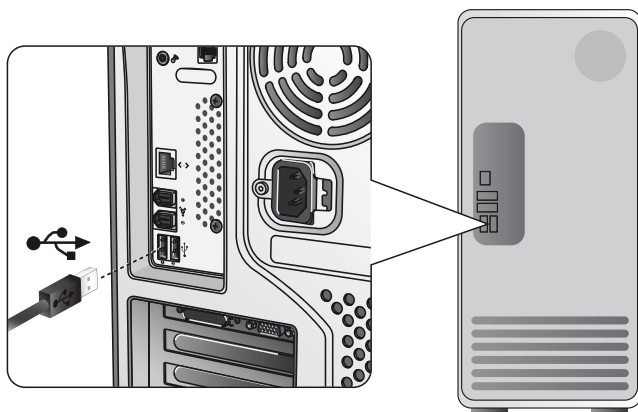
詳しくは[特長](#)をご覧ください。

## セットアップ

注記: キーボードをコンピュータ本体と同時に購入した場合は、ドライバは出荷時に既にインストールされています。この章は、オペレーティングシステムをリロードする必要がある場合に備えて書かれています。

### キーボードのインストール

キーボードをコンピュータの USB ポートに接続します。下図はコンピュータ背面の USB ポートを示しています。コンピュータの前面に USB ポートがある場合もあります。



[ドライバのインストール](#)の章の指示に従って下さい。

## システム要件

Dell スマートカードキーボードを正しくインストールしてお使いいただくためには、以下のシステムが必要です:

- Windows 2000、Windows XP (32/64 bit)、Windows Vista (32/64 bit)、Windows 7 (32/64 bit)、Windows 8 (32/64 bit)、Windows 10 (32/64 bit)、Windows Server 2003、Windows Server 2008、Windows Server 2008 R2、Windows Server 2012、Linux Ubuntu、OpenS use、RedHat
- スマートカードキーボード ドライバ CD
- 空き USB ポート1つ

## 特長

- 全ての ISO7816-1/2/3/4 マイクロプロセッサスマートカード] (T=0、T=1) 最大 826Kbds (TA1= 17) @4.8MHz 読み取り/書き込みに対応スマートカードにより異なる
- 3V、5V、および 1.8V カードに対応
- カード取り出しによる自動電源オフ機能を搭載
- スマートカードセキュア PIN 入力が可能
- PC/SC 2.0 ドライバは Windows 10 まで対応

## Windows XPドライバのインストール

1. Dell スマートカードキーボードを USB ポートに差し込むと、次のウィンドウが表示されます:



2. 続いて次のウィンドウが表示されます:



[キーボードのインストール](#) | [Windows XPドライバのインストール](#)  
[Vistaドライバのインストール](#) | [Windows 7ドライバのインストール](#)  
[Windows 8ドライバのインストール](#) | [Windows 10ドライバのインストール](#)  
[Windows XPドライバの更新](#) | [Vistaドライバの更新](#) | [Windows 7ドライバの更新](#)  
[Windows 8ドライバの更新](#) | [Windows 10ドライバの更新](#)

3. インストールウィザードがドライバをインストールします。  
インストールが正常に終了すると次のメッセージが表示されます:



4. **終了**を選択します。これでスマートカードキーボードを使用できます。



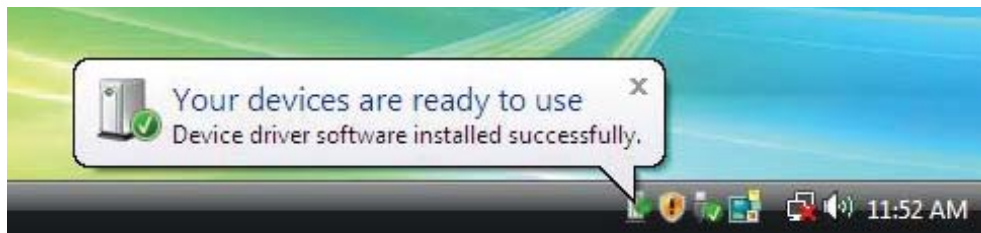


## Vistaドライバのインストール

1. Dell スマートカードキーボードを USB ポートに差し込むと次のウィンドウが表示されます:

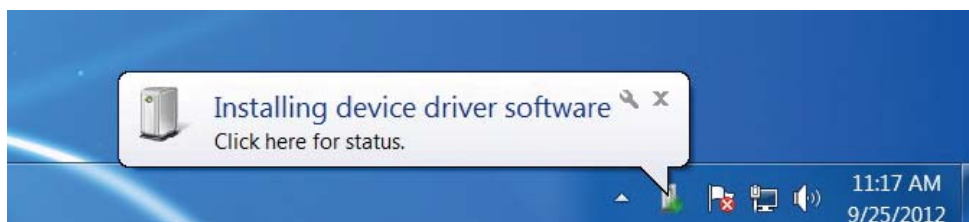


2. ウィザードがドライバをインストールします。インストールが正常に終了すると次のメッセージが表示されます:

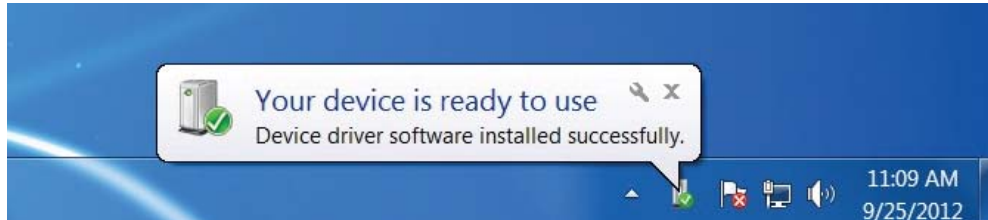


## Windows 7ドライバのインストール

1. Dell スマートカードキーボードを USB ポートに差し込むと次のウィンドウが表示されます:

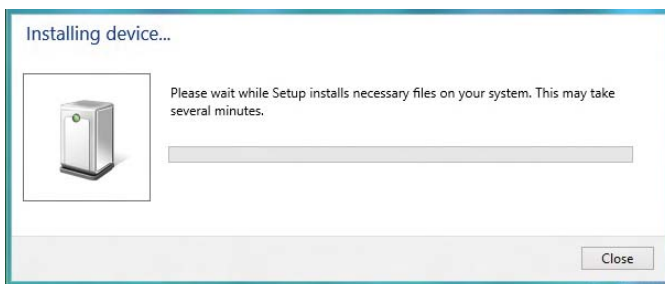


2. インストールウィザードがドライバをインストールします。インストールが正常に終了すると、次のメッセージが表示されます:

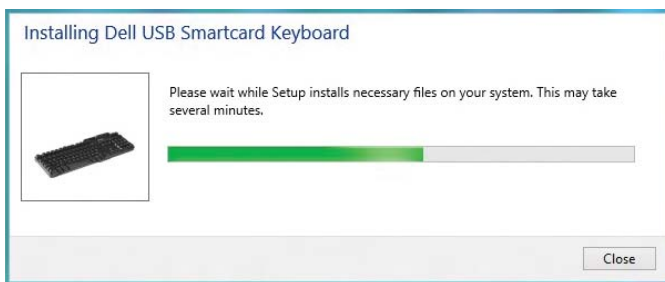


## Windows 8 ドライバのインストール

1. Dell スマートカードキーボードを USB ポートに差し込むと、次のウィンドウが表示されます:



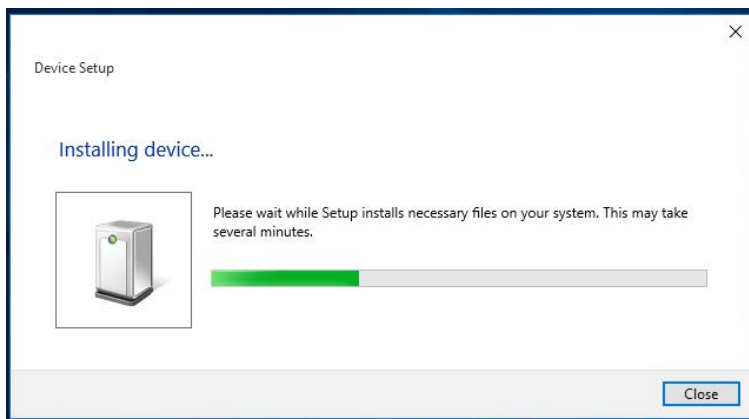
2. インストールウィザードがドライバをインストールします。インストールの最中に、次のウィンドウが表示されます:



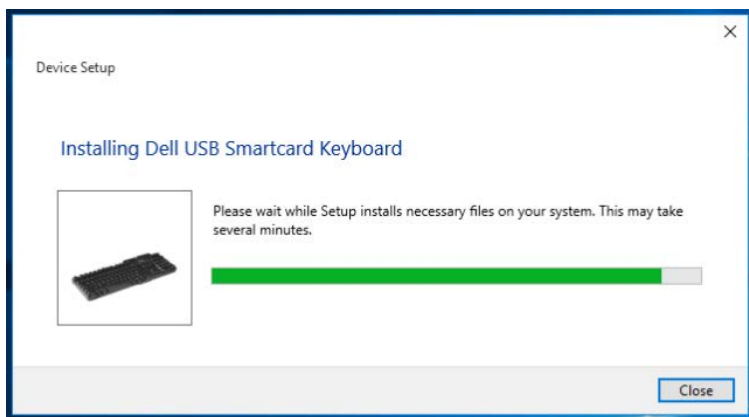
3. インストールが終了するとデバイスを使用できます。

## Windows 10 ドライバのインストール

1. Dell スマートカードキーボードを USB ポートに差し込むと、次のウィンドウが表示されます:



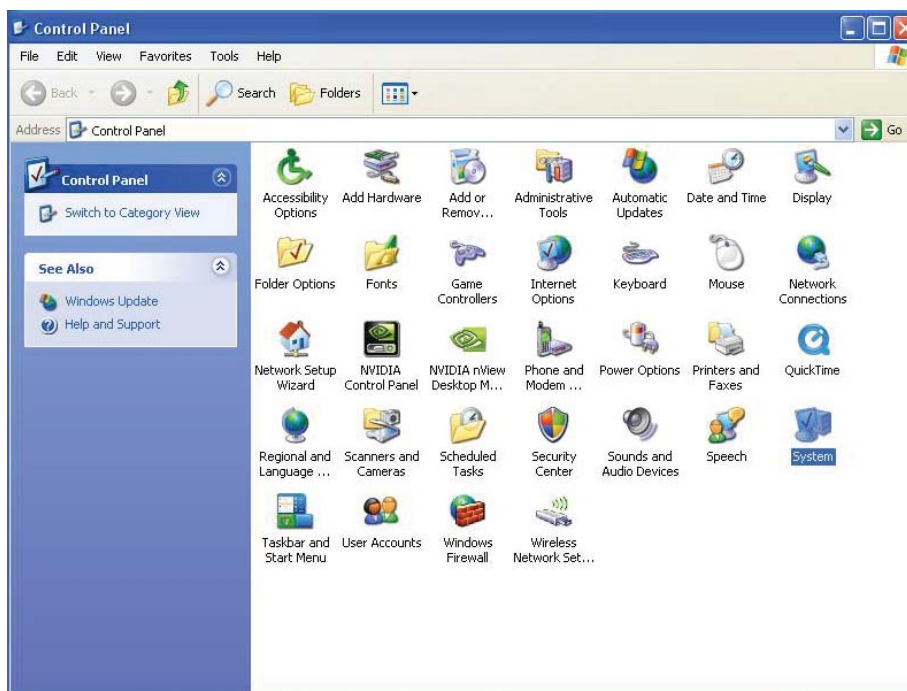
2. インストールウィザードがドライバをインストールします。インストールの最中に、次のウィンドウが表示されます:



3. インストールが終了するとデバイスを使用できます。

## Windows XPドライバの更新

1. スマートカードリーダーを接続した状態で、オペレーティングシステム内に組み込まれている旧バージョンのドライバを自動的にインストールします。
2. スタートメニューからコントロールパネルを開きます。



[キーボードのインストール](#) | [Windows XPドライバのインストール](#)  
[Vistaドライバのインストール](#) | [Windows 7ドライバのインストール](#)  
[Windows 8ドライバのインストール](#) | [Windows 10ドライバのインストール](#)  
[Windows XPドライバの更新](#) | [Vistaドライバの更新](#) | [Windows 7ドライバの更新](#)  
[Windows 8ドライバの更新](#) | [Windows 10ドライバの更新](#)

## Windows XPドライバの更新

3. **システム**をダブルクリックします。次のウィンドウが表示されます:



4. **ハードウェア**を選択します。次の画面が表示されます:



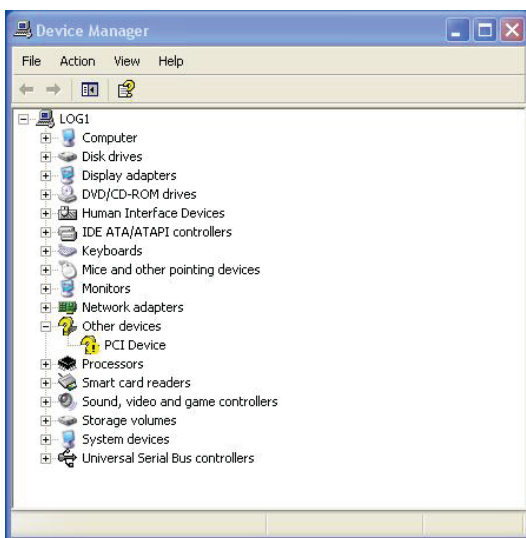
- [キーボードのインストール](#) | [Windows XPドライバのインストール](#)
- [Vistaドライバのインストール](#) | [Windows 7ドライバのインストール](#)
- [Windows 8ドライバのインストール](#) | [Windows 10ドライバのインストール](#)
- [Windows XPドライバの更新](#) | [Vistaドライバの更新](#) | [Windows 7ドライバの更新](#)
- [Windows 8ドライバの更新](#) | [Windows 10ドライバの更新](#)

## Windows XPドライバの更新

5. デバイスマネージャーを選択します。

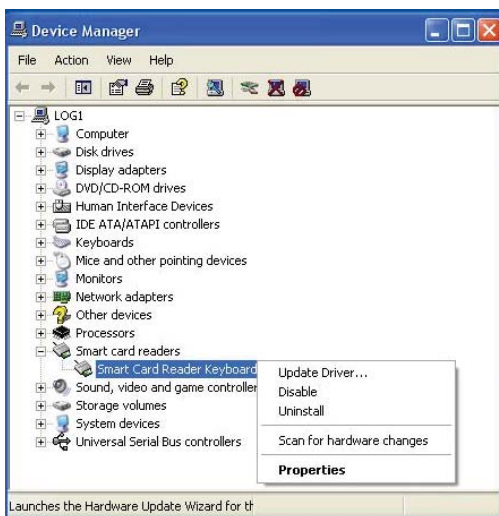


6. 次の画面が表示されます。  
スマートカードリーダーを選択します。



## Windows XP ドライバの更新

7. **スマートカードリーダーキーボード**を右クリックします。  
次のような表示が表れます:



8. **ドライバの更新**を選択します。次のウィンドウが表示されます:

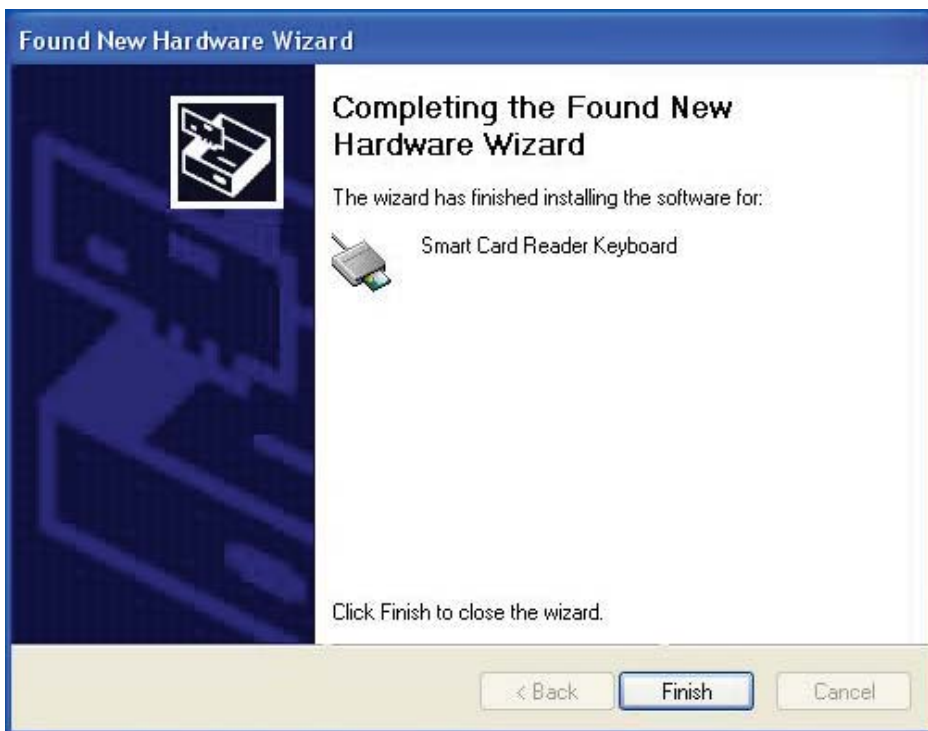


[キーボードのインストール](#) | [Windows XPドライバのインストール](#)  
[Vistaドライバのインストール](#) | [Windows 7ドライバのインストール](#)  
[Windows 8ドライバのインストール](#) | [Windows 10ドライバのインストール](#)  
[Windows XPドライバの更新](#) | [Vistaドライバの更新](#) | [Windows 7ドライバの更新](#)  
[Windows 8ドライバの更新](#) | [Windows 10ドライバの更新](#)



## Windows XPドライバの更新

9. **次へ**を選択します。ウィザードがドライバをインストールします。インストールが正常に終了すると、次のメッセージが表示されます:



10. **終了**を選択します。これでデバイスを使用できます。



## Windows Vista ドライバの更新

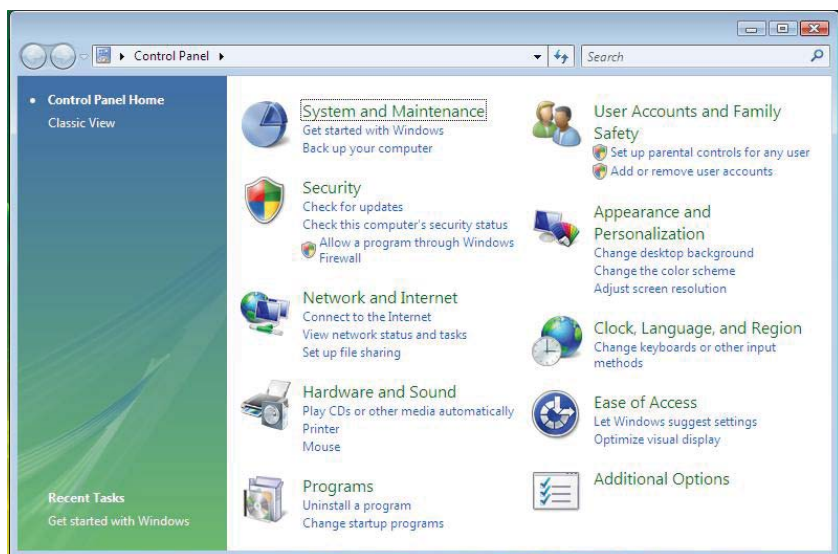
1. スマートカードリーダーを接続した状態で、オペレーティングシステム内に組み込まれている旧バージョンのドライバを自動的にインストールします。
2. スタートメニューから、コントロールパネルを開きます:



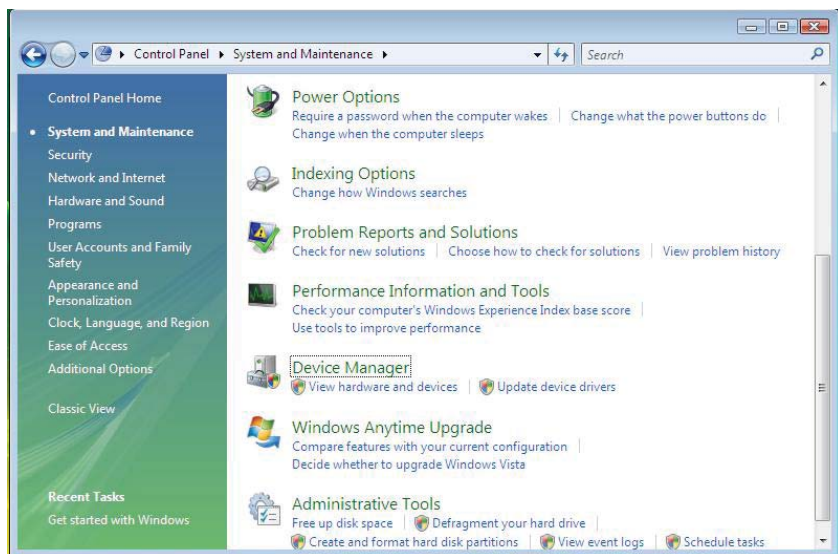
[キーボードのインストール](#) | [Windows XPドライバのインストール](#)  
[Vistaドライバのインストール](#) | [Windows 7ドライバのインストール](#)  
[Windows 8ドライバのインストール](#) | [Windows 10ドライバのインストール](#)  
[Windows XPドライバの更新](#) | [Vistaドライバの更新](#) | [Windows 7ドライバの更新](#)  
[Windows 8ドライバの更新](#) | [Windows 10ドライバの更新](#)

## Windows Vistaドライバの更新

### 3. システムとメンテナンスを選択します。



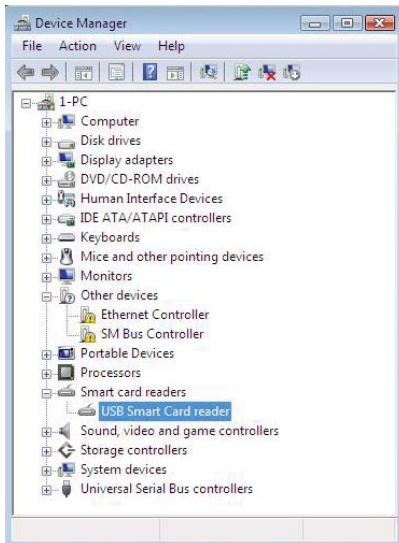
### 4. デバイスマネージャーを選択すると、オペレーティングシステムがポップアップで表示され、ダイアログボックスの**続行**をウィンドウズが確認します。**続行**をクリックしインストールを開始します。



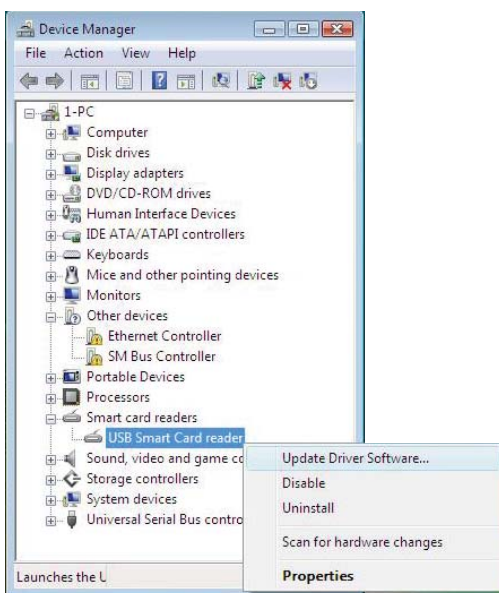
- [キーボードのインストール | Windows XPドライバのインストール](#)
- [Vistaドライバのインストール | Windows 7ドライバのインストール](#)
- [Windows 8ドライバのインストール | Windows 10ドライバのインストール](#)
- [Windows XPドライバの更新 | Vistaドライバの更新 | Windows 7ドライバの更新](#)
- [Windows 8ドライバの更新 | Windows 10ドライバの更新](#)

## Windows Vistaドライバの更新

5. **スマートカードリーダー**を選択します。



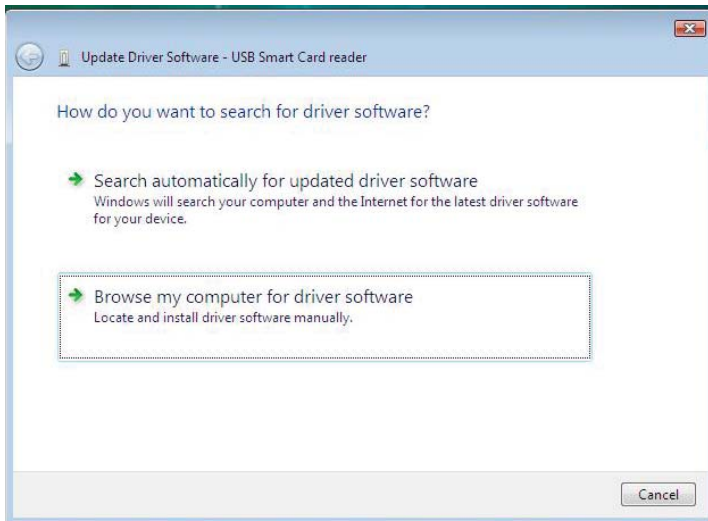
6. **USB スマートカードリーダー**を右クリックします。次のような表示が表れます:



- [キーボードのインストール | Windows XPドライバのインストール](#)
- [Vistaドライバのインストール | Windows 7ドライバのインストール](#)
- [Windows 8ドライバのインストール | Windows 10ドライバのインストール](#)
- [Windows XPドライバの更新 | Vistaドライバの更新 | Windows 7ドライバの更新](#)
- [Windows 8ドライバの更新 | Windows 10ドライバの更新](#)

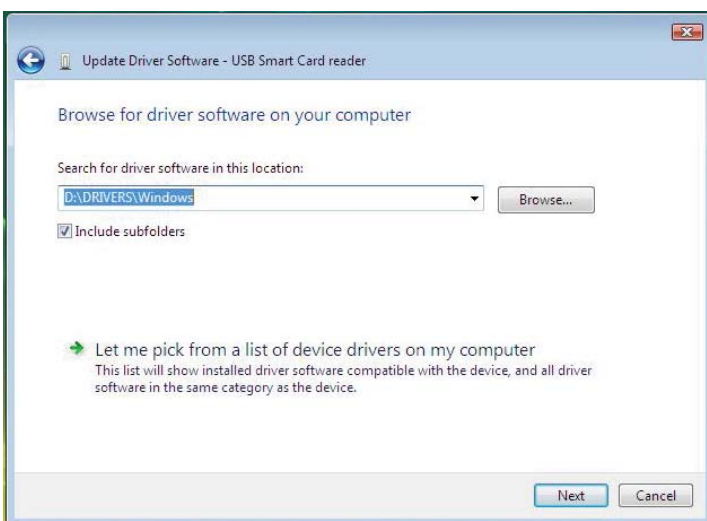
## Windows Vista ドライバの更新

7. **ドライバソフトウェアの更新**を選択します。



8. **コンピュータを参照してドライバソフトウェアを検索します**を選択します。

9. ドライバ CD を CD/DVD ドライブに挿入し、**ドライバフォルダを参照**します。**Windows** を選択し、**次へ**をクリックします。



[キーボードのインストール | Windows XPドライバのインストール](#)

[Vistaドライバのインストール | Windows 7ドライバのインストール](#)

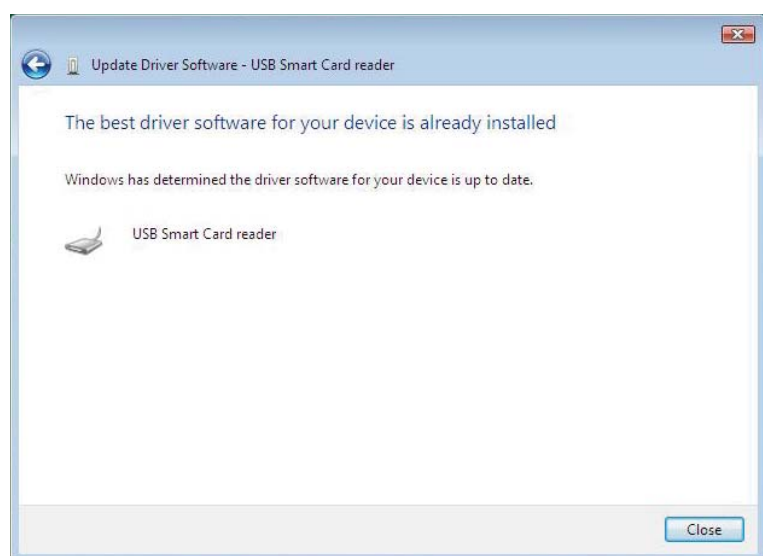
[Windows 8ドライバのインストール | Windows 10ドライバのインストール](#)

[Windows XPドライバの更新 | Vistaドライバの更新 | Windows 7ドライバの更新](#)

[Windows 8ドライバの更新 | Windows 10ドライバの更新](#)

## Windows Vista ドライバの更新

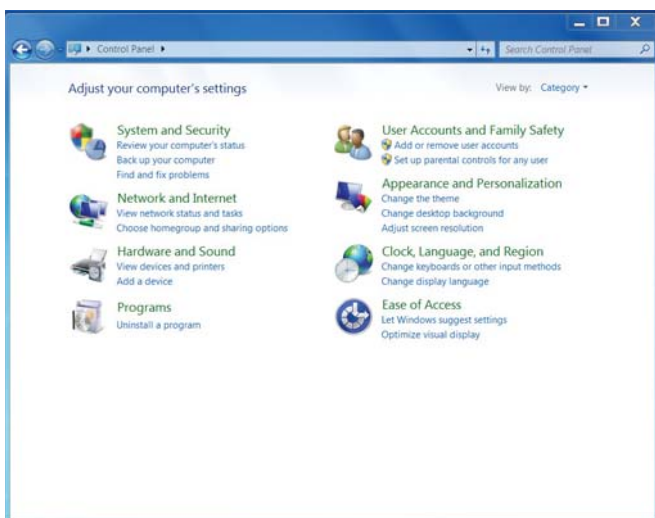
10. インストールウィザードがドライバをインストールします。  
インストールが正常に終了すると次のメッセージが表示されます:



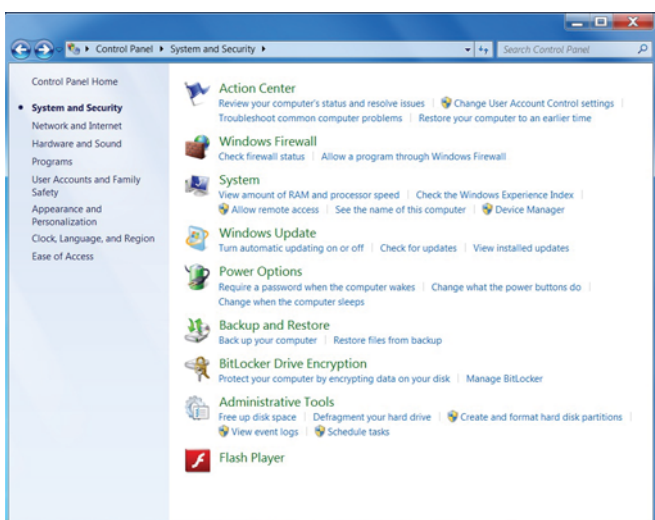
[キーボードのインストール | Windows XPドライバのインストール](#)  
[Vistaドライバのインストール | Windows 7ドライバのインストール](#)  
[Windows 8ドライバのインストール | Windows 10ドライバのインストール](#)  
[Windows XPドライバの更新 | Vistaドライバの更新 | Windows 7ドライバの更新](#)  
[Windows 8ドライバの更新 | Windows 10ドライバの更新](#)

## Windows 7ドライバの更新

1. スマートカードリーダーを接続した状態で、オペレーティングシステム内に組み込まれている旧バージョンのドライバを自動的にインストールします。
2. スタートメニューから、コントロールパネルを開きます。



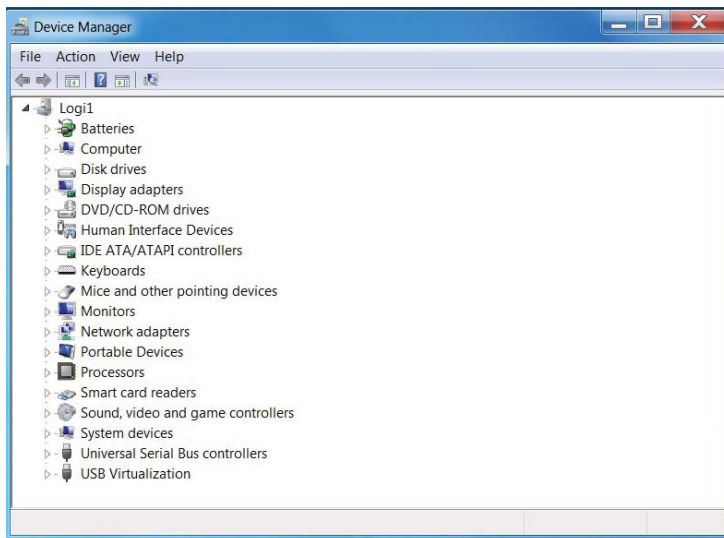
3. システムとセキュリティをダブルクリックします。次のウィンドウが表示されます:



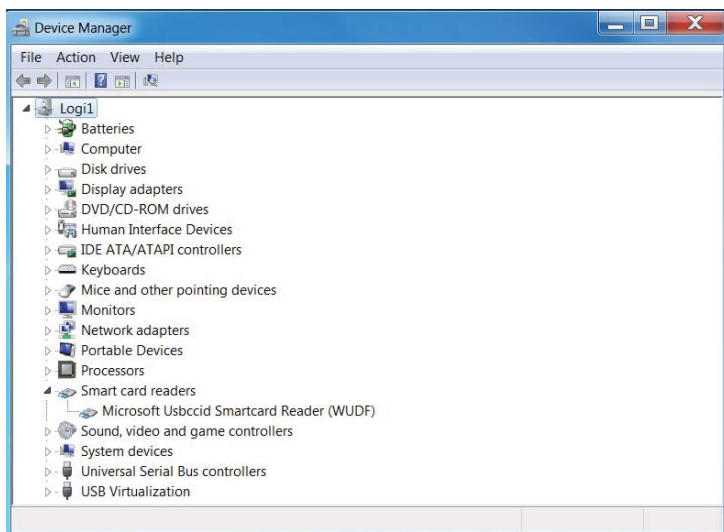
[キーボードのインストール](#) | [Windows XPドライバのインストール](#)  
[Vistaドライバのインストール](#) | [Windows 7ドライバのインストール](#)  
[Windows 8ドライバのインストール](#) | [Windows 10ドライバのインストール](#)  
[Windows XPドライバの更新](#) | [Vistaドライバの更新](#) | [Windows 7ドライバの更新](#)  
[Windows 8ドライバの更新](#) | [Windows 10ドライバの更新](#)

## Windows 7ドライバの更新

4. システムの下にあるデバイスマネージャーを選択します。次の画面が表示されます:



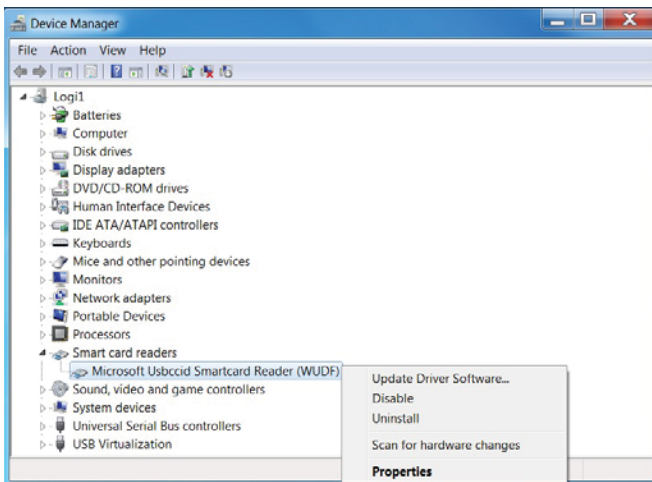
5. スマートカードリーダーを選択します。次の画面が表示されます:



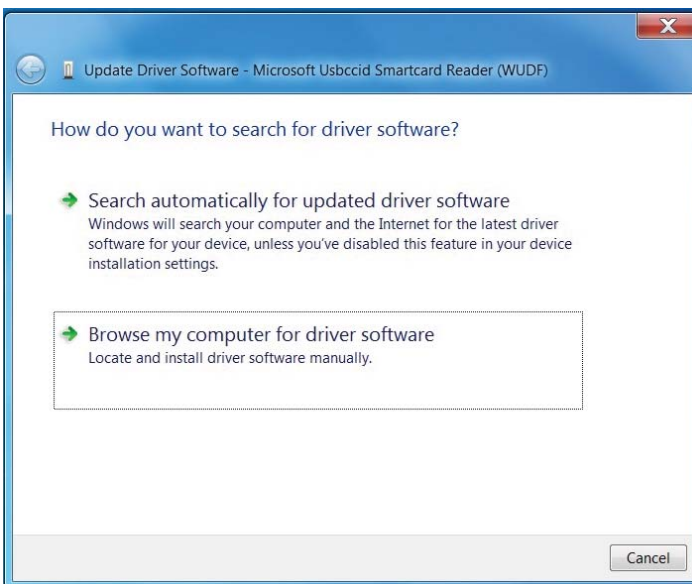


## Windows 7ドライバの更新

6. デバイスの右ボタンをクリックします。次のような表示が表れます:

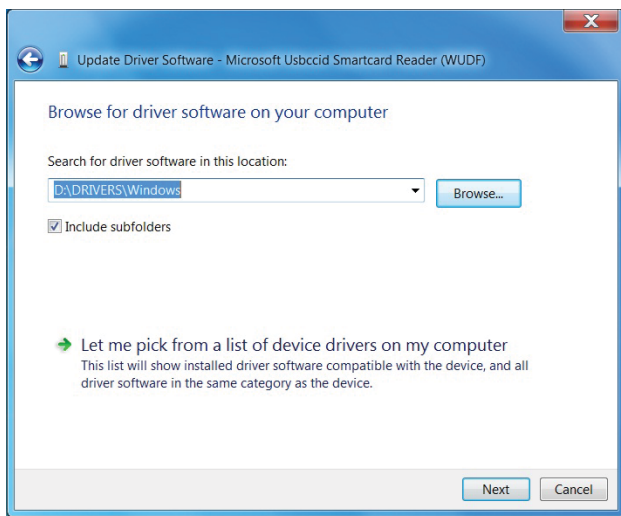


7. **ドライバの更新**を選択します。次のウィンドウが表示されます:

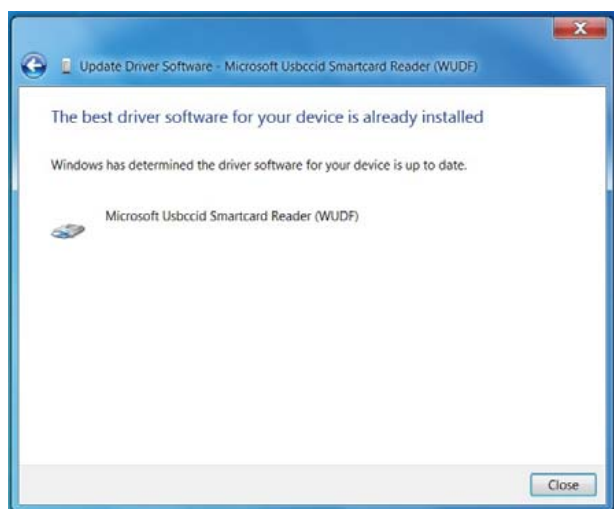


## Windows 7ドライバの更新

8. ドライバCD を CD/DVD ドライブに挿入します。ドライバフォルダを参照して **Windows** を選択し、**次へ**をクリックします。



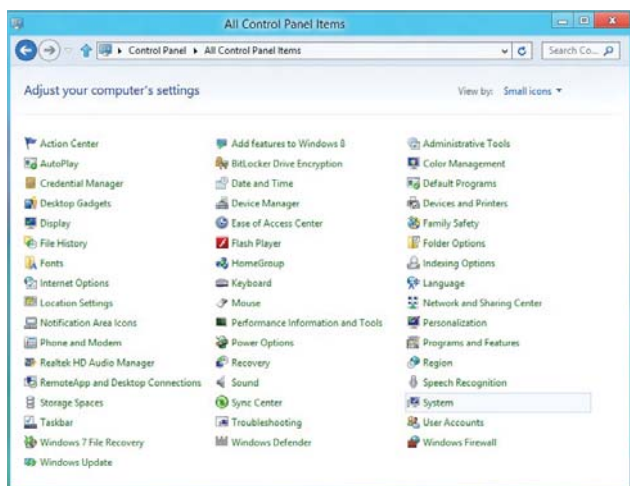
9. **次へ**を選択します。インストールウィザードがドライバをインストールします。インストールが正常に終了すると、次のようなメッセージが表示されます。これでデバイスを使用できます。



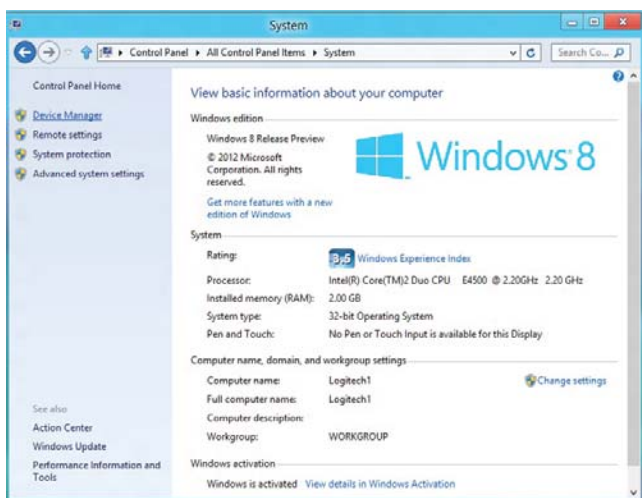
[キーボードのインストール](#) | [Windows XPドライバのインストール](#)  
[Vistaドライバのインストール](#) | [Windows 7ドライバのインストール](#)  
[Windows 8ドライバのインストール](#) | [Windows 10ドライバのインストール](#)  
[Windows XPドライバの更新](#) | [Vistaドライバの更新](#) | [Windows 7ドライバの更新](#)  
[Windows 8ドライバの更新](#) | [Windows 10ドライバの更新](#)

## Windows 8ドライバの更新

1. スマートカードリーダーを接続した状態で、オペレーティングシステム内に組み込まれている旧バージョンのドライバを自動的にインストールします。
2. コントロールパネルを開きます。



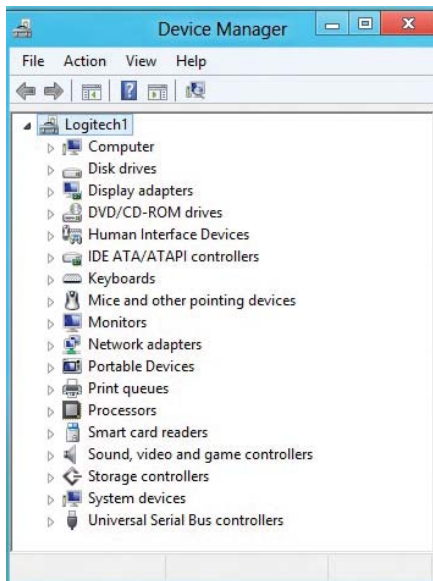
3. システムをダブルクリックします。次のウィンドウが表示されます:



[キーボードのインストール](#) | [Windows XPドライバのインストール](#)  
[Vistaドライバのインストール](#) | [Windows 7ドライバのインストール](#)  
[Windows 8ドライバのインストール](#) | [Windows 10ドライバのインストール](#)  
[Windows XPドライバの更新](#) | [Vistaドライバの更新](#) | [Windows 7ドライバの更新](#)  
[Windows 8ドライバの更新](#) | [Windows 10ドライバの更新](#)

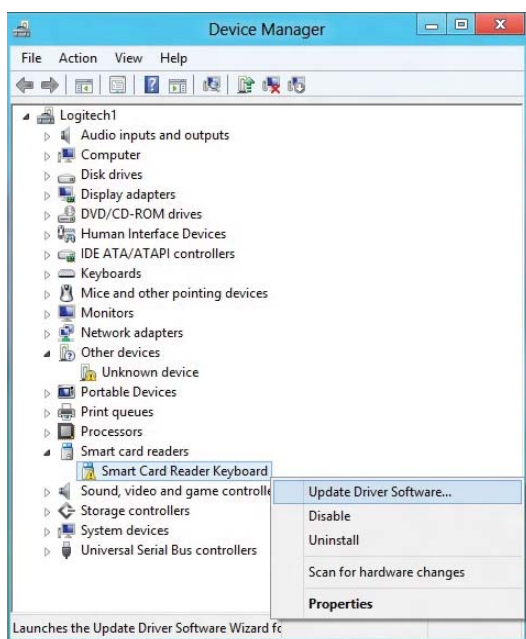
## Windows 8 ドライバの更新

4. システムの下のデバイスマネージャーを選択します。次の画面が表示されます:

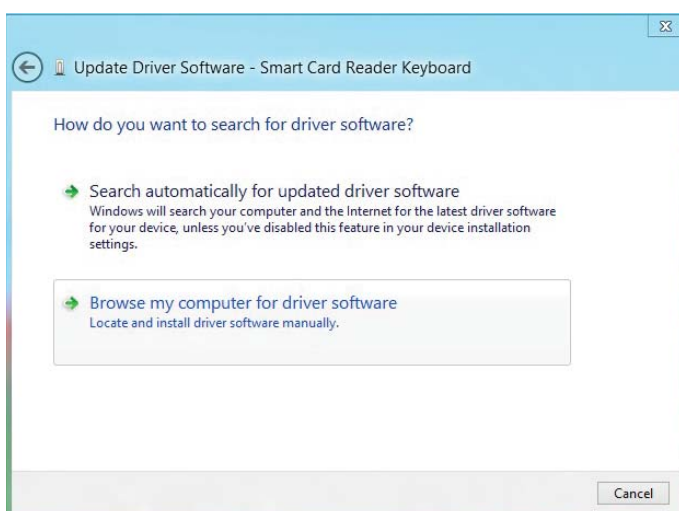


## Windows 8 ドライバの更新

5. **スマートカードリーダー**を選択し、デバイスを右クリックします。デバイスは次のように表示されます:



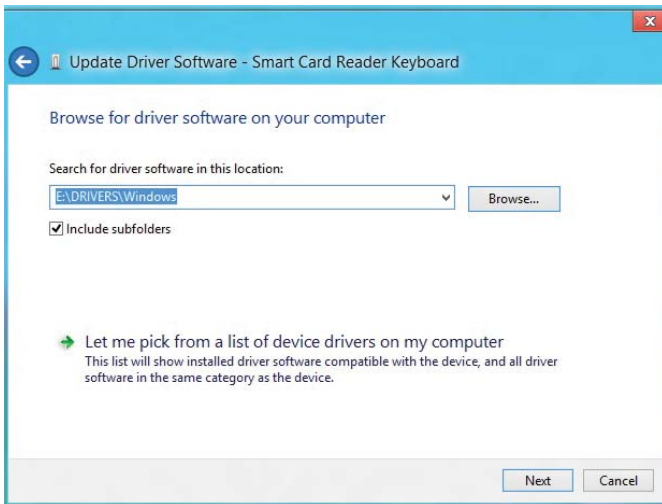
6. **ドライバの更新**を選択すると、次のウィンドウが表示されます:



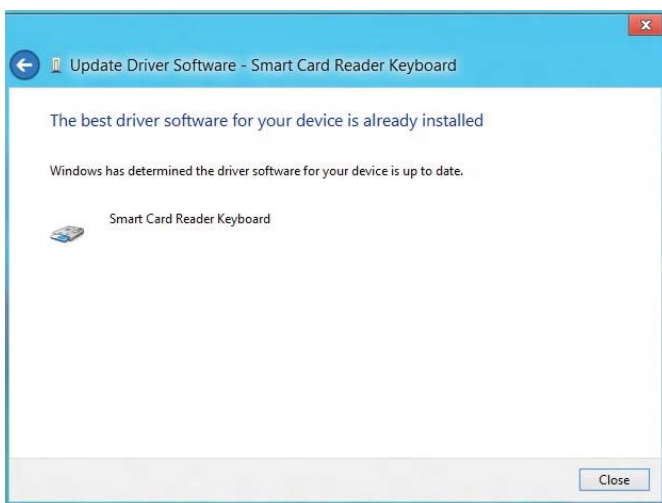
[キーボードのインストール | Windows XPドライバのインストール](#)  
[Vistaドライバのインストール | Windows 7ドライバのインストール](#)  
[Windows 8ドライバのインストール | Windows 10ドライバのインストール](#)  
[Windows XPドライバの更新 | Vistaドライバの更新 | Windows 7ドライバの更新](#)  
[Windows 8ドライバの更新 | Windows 10ドライバの更新](#)

## Windows 8 ドライバの更新

7. ドライバ CD を CD/DVD ドライブに挿入します。ドライバフォルダを参照し **Windows** を選択して、**次へ** をクリックします。



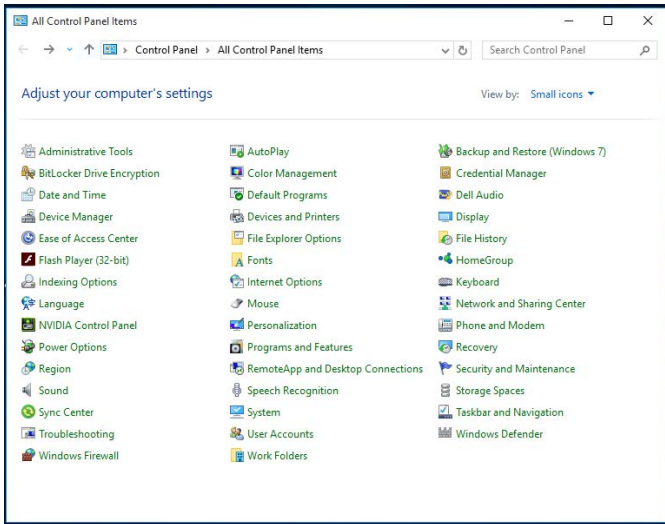
8. インストールウィザードがドライバをインストールします。インストールが正常に終了すると、次のメッセージが表示されます。これでデバイスを使用できます。



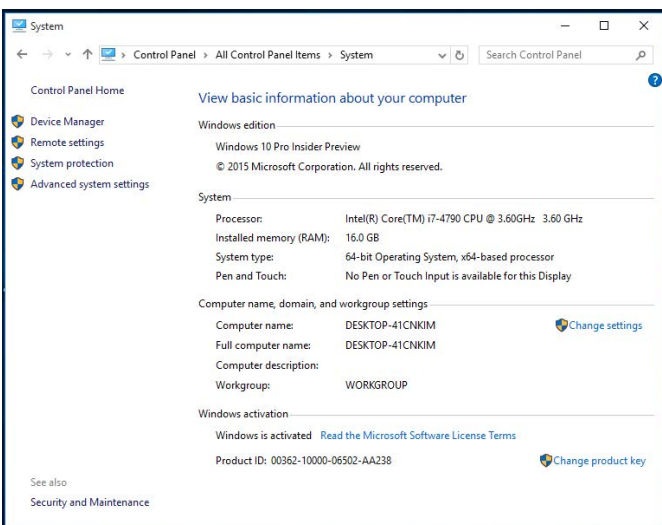
[キーボードのインストール | Windows XPドライバのインストール](#)  
[Vistaドライバのインストール | Windows 7ドライバのインストール](#)  
[Windows 8ドライバのインストール | Windows 10ドライバのインストール](#)  
[Windows XPドライバの更新 | Vistaドライバの更新 | Windows 7ドライバの更新](#)  
[Windows 8ドライバの更新 | Windows 10ドライバの更新](#)

## Windows 10 ドライバの更新

1. スマートカードリーダーを接続した状態で、オペレーティングシステム内に組み込まれている旧バージョンのドライバを自動的にインストールします。
2. コントロールパネルを開きます。



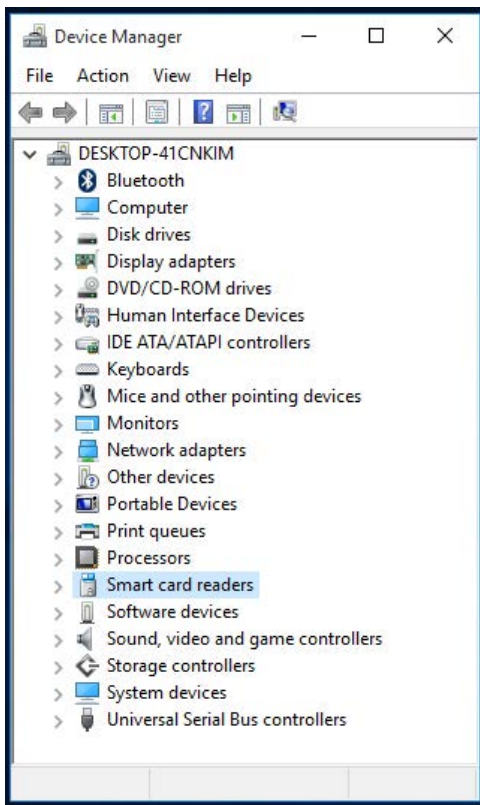
3. システムをダブルクリックします。次のウィンドウが表示されます:



[キーボードのインストール](#) | [Windows XPドライバのインストール](#)  
[Vistaドライバのインストール](#) | [Windows 7ドライバのインストール](#)  
[Windows 8ドライバのインストール](#) | [Windows 10ドライバのインストール](#)  
[Windows XPドライバの更新](#) | [Vistaドライバの更新](#) | [Windows 7ドライバの更新](#)  
[Windows 8ドライバの更新](#) | [Windows 10ドライバの更新](#)

## Windows 10 ドライバの更新

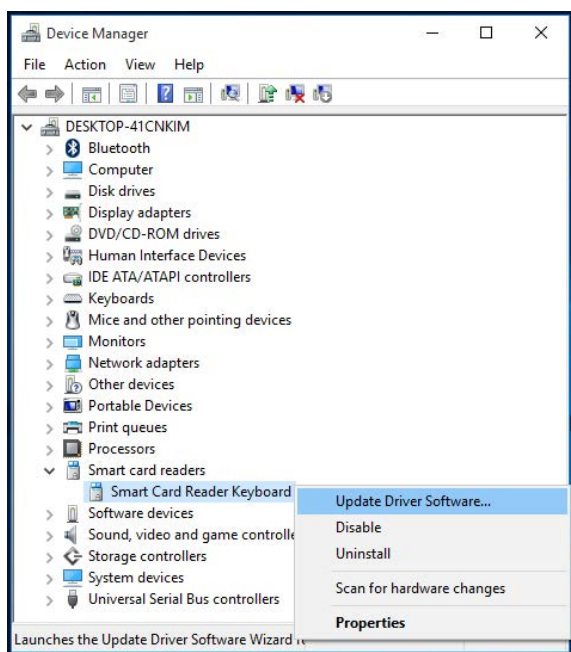
4. システムの下のデバイスマネージャーを選択します。次の画面が表示されます:



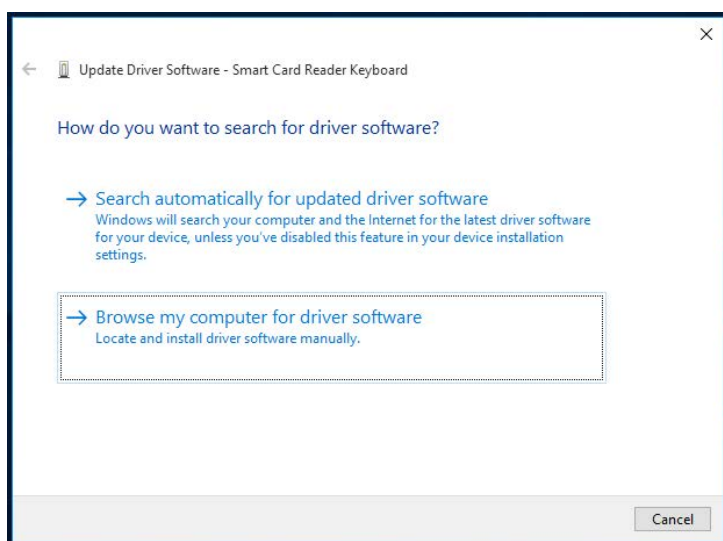


## Windows 10 ドライバの更新

5. **スマートカードリーダー**を選択し、デバイスを右クリックします。デバイスは次のように表示されます:



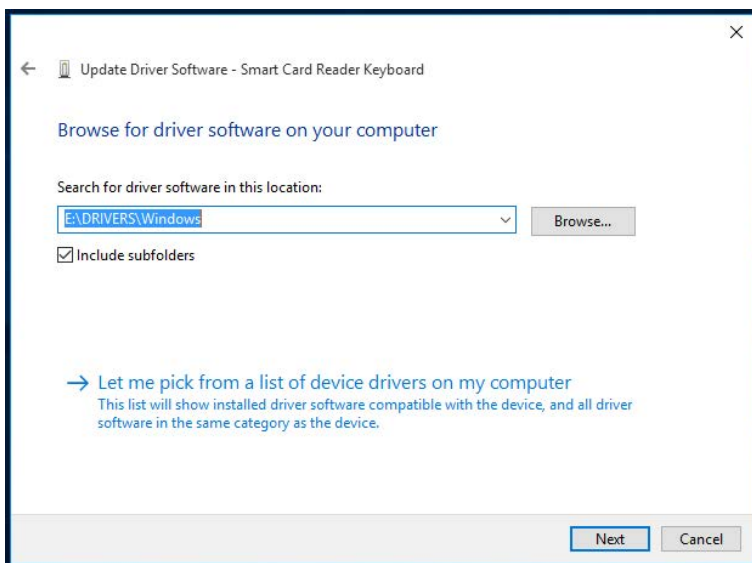
6. **ドライバの更新**を選択すると、次のウィンドウが表示されます:



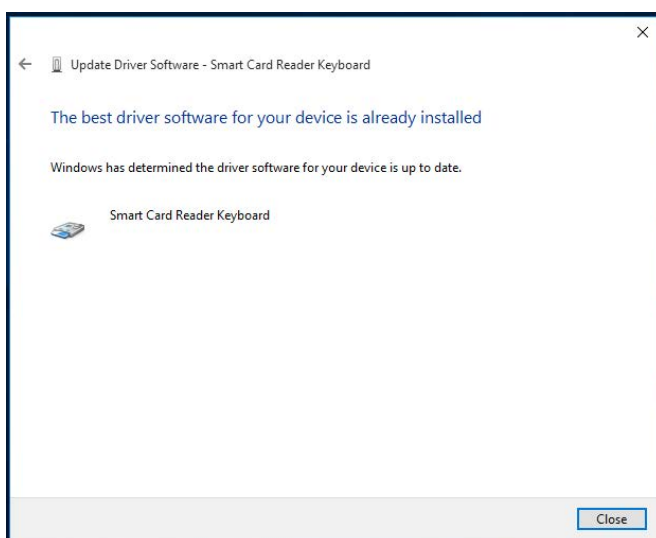
[キーボードのインストール](#) | [Windows XPドライバのインストール](#)  
[Vistaドライバのインストール](#) | [Windows 7ドライバのインストール](#)  
[Windows 8ドライバのインストール](#) | [Windows 10ドライバのインストール](#)  
[Windows XPドライバの更新](#) | [Vistaドライバの更新](#) | [Windows 7ドライバの更新](#)  
[Windows 8ドライバの更新](#) | [Windows 10ドライバの更新](#)

## Windows 10ドライバの更新

7. ドライバCD をCD/DVD ドライブに挿入します。ドライバフォルダを参照し **Windows** を選択して、**次へ**をクリックします。



8. インストールウィザードがドライバをインストールします。インストールが正常に終了すると、次のメッセージが表示されます。これでデバイスを使用できます。

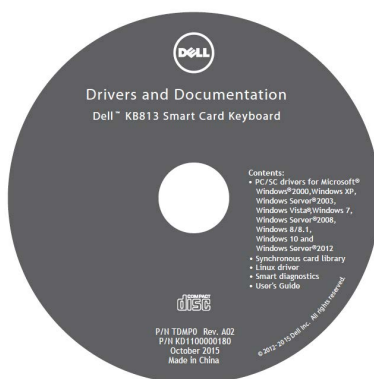


[キーボードのインストール | Windows XPドライバのインストール](#)  
[Vistaドライバのインストール | Windows 7ドライバのインストール](#)  
[Windows 8ドライバのインストール | Windows 10ドライバのインストール](#)  
[Windows XPドライバの更新 | Vistaドライバの更新 | Windows 7ドライバの更新](#)  
[Windows 8ドライバの更新 | Windows 10ドライバの更新](#)

## スマートカードキーボードを使用する

### ボックスの内容

スマートカードキーボードには以下のものが同梱されています:

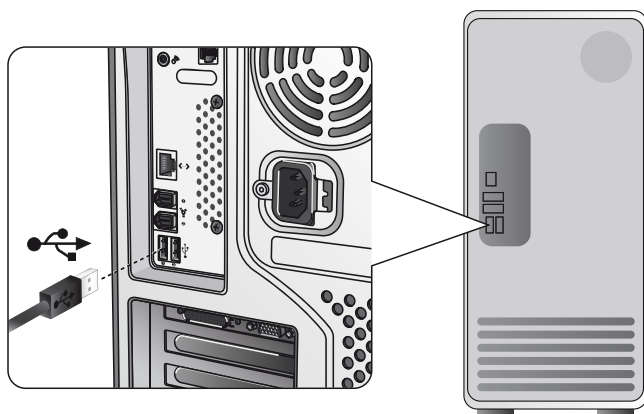


パッケージを開けて中身を取り出しインストールを開始します。

[ボックスの内容](#) | [キーボードの接続](#) | [パームレストの取り付け](#)  
[スマートカードの挿入](#) | [LED インジケータ](#) | [Windows キー](#)

## キーボードの接続

- キーボードをお使いのコンピュータの USB ポートに接続します。
- 下図はコンピュータ背面の USB ポートを示しています。コンピュータの前面に USB ポートがある場合もあります。



## パームレストの取付け

- オプションとして、下図のようにキーボードにパームレストを取り付けることができます。



## スマートカードを挿入する

Dell スマートカードにスマートカードを挿入するには、スマートカードのメタリック面（接触面）をあなたの方に向けます。クレジットカードの場合には、あなたの名前があなたの方を向くこととなります。



Dell スマートカードキーボードが正常にインストールされ ([セットアップ](#)の章を参照してください) スマートカードが正しく挿入されるとスマートカードインジケータ LED は青色に変わります (スマートカードインジケータの詳細は [LED インジケータ](#)の章を参照してください)。

## LED インジケータ

Dell スマートカードキーボードには 4 つの LED インジケータがあります:

- 3 つの標準キーボード LED: Num Lock, Caps Lock, Scroll Lock
- もう 1 つの LED (2 色) はスマートカードインターフェースのステータスを次のように示します:

LED ステータス	意味
OFF	スマートカードは OFF もしくは挿入されていない
青 点灯	スマートカード挿入中および電源が入っている
青 点滅	スマートカード使用中
橙 点灯	安全な PIN 入力: 点灯中は PIN コードを安全に入力できる

## Windowsキーとアプリケーションキー

下表に示すようにキーボードを便利に使用するために3つの特殊キーがあります。キーボードにある2つのWindowsロゴキーは、他のキーと組み合わせて使用します。

キーの組み合わせ	機能
アプリケーションキー	このキーを押すとマウスの右クリックをした時と同様にショートカットメニューが表示される
Windows キー	スタートメニューを表示
Windows キー + E	エクスプローラを起動
Windows キー + F	ファイルやフォルダの検索を開く
Windows キー + M	全てのウィンドウを最小化
Windows キー + R	ファイル名を指定して実行を表示
Windows キー + F1	Windows のヘルプの表示
Windows キー + TAB	ウィンドウの切り替え
Windows キー + Ctrl + F	コンピュータの検索
Windows キー + Shift + M	ウィンドウを元に戻す
Windows キー + Pause/Break	システムプロパティの表示



## 診断とトラブルシューティング

### 診断

**注記 1:** 診断プログラムは、**CD** からあなたのシステムにインストールされている必要があります。

**注記 2:** アプリケーションでスマートカード使用中にトラブルが発生した場合に、この診断ソフトウェアを実行します。スマートカードのソフトウェアとハードウェアが読み込まれ正常に機能しているかどうかを判断することができます。

### 診断プログラムのインストール

1. **CD-ROM** の診断プログラムをインストールします。

診断フォルダをクリックし、希望の言語を選択します。

すると、希望する言語フォルダの下で **SmartDiag.msi** が起動します。

2. 「次へ」をクリックします。

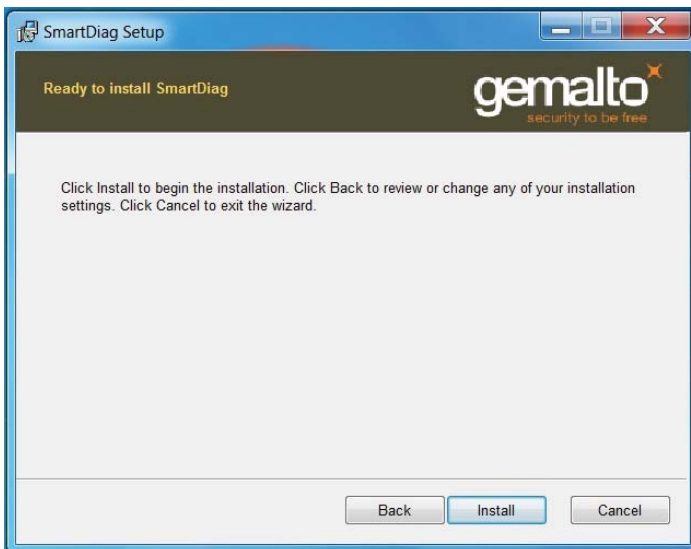


## 診断とトラブルシューティング

3. **次へ**をクリックします。



4. **同意書**を読み、**インストール**をクリックします。



## 診断とトラブルシューティング

5. インストールを開始します。



6. インストールが終了しました。



## 診断とトラブルシューティング

7. **終了**をクリックします。



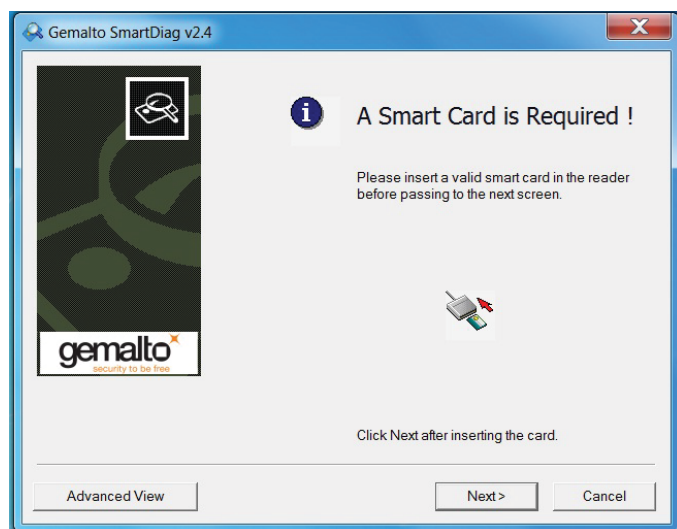
## SmartDiag 2.4の実行

1. 診断ソフトウェア SmartDiag を実行します。

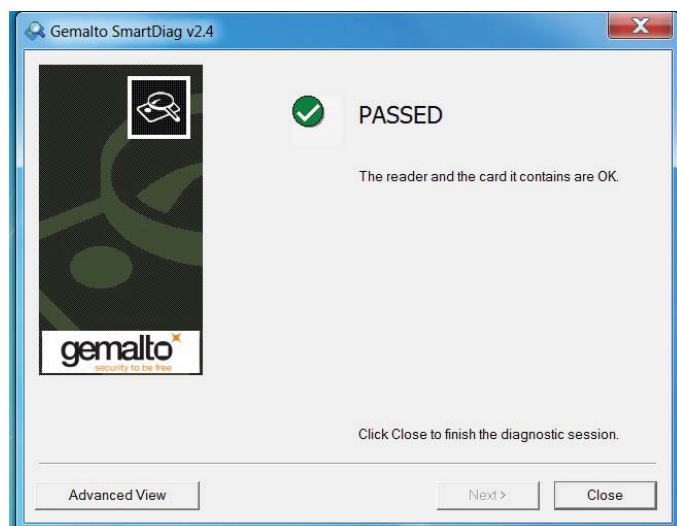


## 診断とトラブルシューティング

### 2. スタートをクリックします。



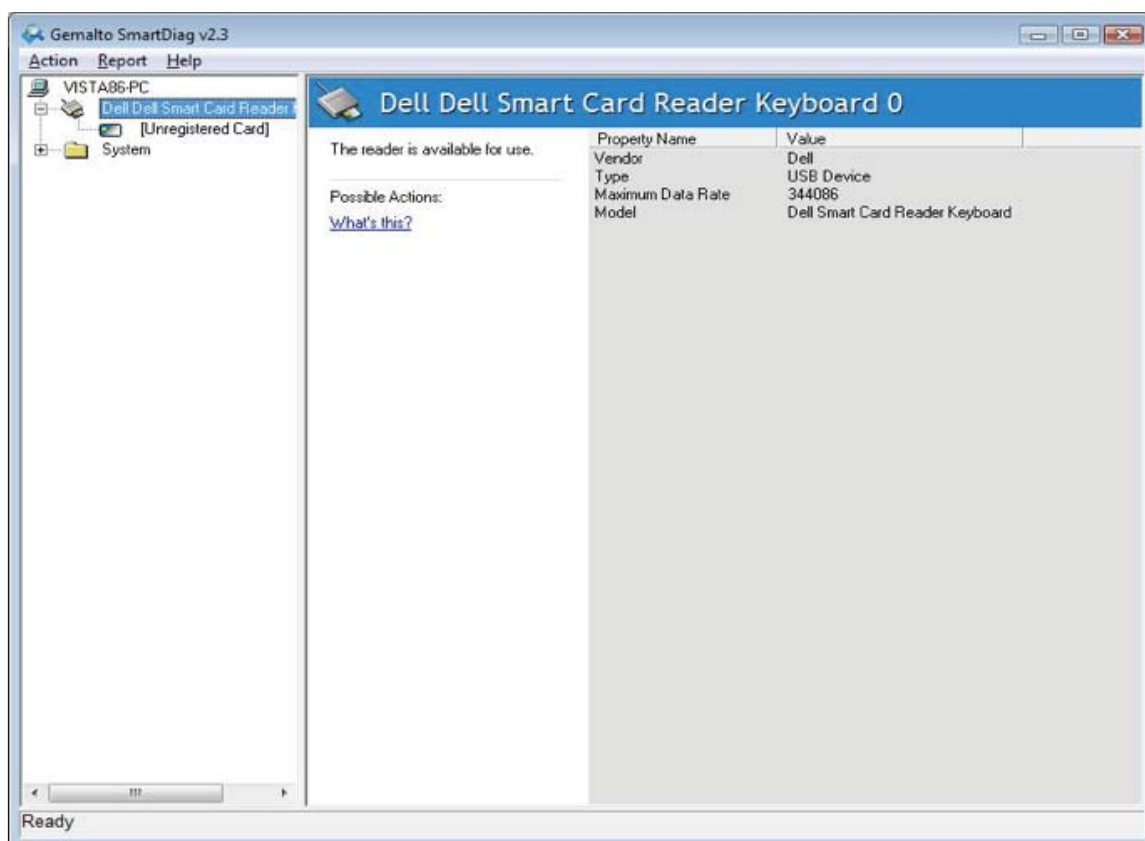
### 3. スマートカードを挿入していない場合上の画面が表示されます。スマートカードを挿入し次へをクリックします。



## 診断とトラブルシューティング

スマートカードリーダーとスマートカードが**診断済み (Passed)** の場合、ソフトウェアとハードウェアは共に正常に作動しています。**エラー (Failed)** の場合、スマートカードドライバもしくはハードウェアの接続が失敗しているか正しくインストールされていません。その場合 [www.dell.com/support](http://www.dell.com/support) に行き問題を解決してください。

### スマートカードプレゼンス: (高度なビューが上の画面から選択されたとき)



上の画面はスマートカードが挿入され、システムがスマートカードを読み取れることを示しています。

## 診断とトラブルシューティング

### スマートカードの取外し



スマートカードを取外すと、上の画面が表示されます。

## 診断とトラブルシューティング

### トラブルシューティング

#### スマートカードを読み取れません。

- A. ドライバがインストールされていないか適切なドライバを使用していない可能性があります。ドライバを再インストールして下さい ([ドライバの再インストール](#)を参照して下さい)。
- B. カードリーダーが汚れている可能性があります。スマートカードを抜き取り再度挿入することを何回か繰り返し、ホコリやゴミなどの異物をきれいに取り除いてください。
- C. スマートカードチップが破損しています。新しいスマートカードを使用してください。

#### スマートカードを読み取れますが動作しません。

- A. スマートカードが正しく挿入されていません。スマートカードはチップの端から挿入してください。図を参照してください ([「スマートカードを挿入する」](#)の章)。
- B. スマートカードの読取り面が汚れている可能性がありますので、クリーニングをしてください。スマートカードの読取り面を乾いたティッシュで拭き取ってください。
- C. スマートチップが破損しています。新しいスマートカードを使用してください。

#### Windows デバイスマネージャーに Dell スマートカードキーボードは表示されますがスマートカードを使用できません。

この問題が発生した場合、Microsoft スマートカードリソースマネージャーが起動していない可能性があります。「ファイル名を指定して実行」ダイアログボックスで **net start scardsvr.exe** を入力します。スマートカードリソースマネージャーが正常に起動すると、スマートカードはアクセス可能になります。次回起動時、リソースマネージャーは自動で起動する必要があります。

#### スマートカードを挿入すると Dell スマートカードキーボードの LED が数秒間緑色になり、その後再び消灯します。

これはオペレーティングシステムの通常の動作です。ユーザーズガイドの LED インジケータに関する章を参照してください。

#### Dell スマートカードキーボードが Windows NT4.0 では作動しません。

Windows NT4.0 は USB インターフェースをサポートしていません ([システム要件](#)を参照してください)。



## 仕様

### 概要

製造品番	Liteon KB813t
接続タイプ	USB
サポートされる OS	Microsoft Windows 2000, Microsoft Windows XP, Windows Vista, Windows 7, Windows 8, Windows 10, Microsoft Windows Server 2003, Windows Server 2008, Windows Server 2012, Linux Ubuntu, OpenSuse, RedHat
キーボードインターフェース	USB
キースイッチフィーリング	ラバードーム触感フィードバック
キーロールオーバー	疑似 6キー ロールオーバー機能

### 電力

電源	4.75 - 5.25 Vdc (PC USB ポートを通して)
消費電力	最大 100 mA
スイッチ作動力	59 g $\pm$ 12 g

### サイズ

高さ	40 mm
幅	446.5 mm
奥行	151.5 mm
重量	670 g
ケーブルの長さ	1.8 m

### 動作環境

動作時温度	-10 °C ~ 50 °C
保管時温度	-40 °C ~ 65 °C
動作時相対湿度	0 ~ 90% RH, 結露しないこと
保管時相対湿度	0 ~ 90% RH, 結露しないこと

### 信頼性

カードリーダー認証寿命	10 万回
-------------	-------

[目次ページへ戻る](#)

## 法令

法令モデル : KB813t

### 法令について

その他法令情報については、次の法令へのコンプライアンスに関するホームページを参照してください: [www.dell.com/regulatory\\_compliance](http://www.dell.com/regulatory_compliance)

## 認証

### Microsoft WHQL 認証ロゴ

Dell スマートカードキーボード/リーダーは Microsoft Windows Hardware Quality Labs の WHQL ログotestに合格しています。

WHQL ロゴは、Microsoft Windows Hardware Quality Labs が提供する認証です。このロゴは、Dell スマートカードキーボードのハードウェアと付随するソフトウェアが Microsoft オペレーティングシステムと互換性があることを保証しています。

### EMV レベル1コンプライアンス

Dell スマートカードキーボードは EMV レベル1に準拠しています。

EMV の認証は、偽造および紛失/盗難カードによる不正取引を減らし、顧客カードの支払いのセキュリティを保証します。

### USB IF コンプライアンス

Dell スマートカードキーボードは USB ログotest要件に準拠しています。

コンプライアンステストは製品品質と他のUSB周辺機器との互換性を保証します。

### FIPS 201 認証

Dell スマートカードキーボードは FIPS201 に準拠しています。

FIPS 201 は、連邦政府の職員及び請負業者のための個人識別情報の検証 (PIV) の要件を規定する米国連邦標準規格です。認証は製品が規格を満たしていることを証明します。